

نبذة تعريفية ٢٠١٨
Corporate Profile 2018

والاع
Walaa

رؤية VISION
2030
المملكة العربية السعودية
KINGDOM OF SAUDI ARABIA



أهلاً بكم
welcome



شركة ولاء للتأمين التعاوني
Walaa Cooperative Insurance Co.



صاحب السمو الملكي ولي العهد
الأمير محمد بن سلمان
بن عبدالعزيز آل سعود



خادم الحرمين الشريفين
الملك سلمان بن عبدالعزيز
آل سعود



نبذة عنا

نفخر في التعريف بأنفسنا كواحدة من أبرز شركات التأمين وإعادة التأمين في المملكة العربية السعودية برأس مال مدفوع بالكامل بقيمة ٤٤٠ مليون ريال سعودي.

وقد حصلت الشركة على تصنيف إئتماني BBB+ مع نظرة مستقبلية مستقرة وعلى تصنيف GCAA+ للقوة المالية من شركة ستاندر أند بورز بمعايير خليجية وعلى شهادة إدارة الجودة ISO ٩٠٠١:٢٠١٥ مما يدل على أننا شركة ذات أساس مالي فني قوي في صناعة التأمين وعلى درجة عالية من الوفاء بالالتزامات المالية إتجاه حملة الوثائق.

يقع مقر الشركة الرئيسي في مدينة الخبر، مركز صناعة النفط بالمملكة ونخدم عملائنا في جميع أنحاء المملكة من خلال ثلاث مكاتب إقليمية وأكثر من ٧٠ نقطة بيع.

بالثقة التي يوليها عملائها
إستطاعت ولاء الإستمرار لتصبح
شركة رائدة في مجال سوق
التأمين.

About Us

We take pride in introducing ourselves as one of the leading insurance and reinsurance companies in the Kingdom of Saudi Arabia with a fully paid-up Capital of SAR 440 million.

We are rated by Standard & Poor's with a financial strength rating of BBB+ positive Outlook and GCAA+ indicating that we are on a robust core insurance platform and have a commendable degree of financial strength to honor our Policyholders' obligations. The Company is also proud to secure ISO 9001:2015 .

Headquartered in Al-Khobar, the oil hub of the Kingdom, we serve our clients all over the Kingdom through three regional offices and more than 70 retail offices.

رسالة رئيس مجلس الإدارة

إن الهدف الإستراتيجي للشركة هو أن تضع نفسها كواحدة من شركات التأمين الرائدة في السوق السعودي وتقديم كافة أنواع التأمين المتوافقة مع الشريعة الإسلامية في قطاع التأمين العام والصحي إلى كافة شرائح المجتمع وبصورة خاصة خدمة عملائنا في جميع أنحاء المملكة.



سليمان عبدالله القاضي

Chairman's Message

The strategic goal of the company is to position itself as one of the leading insurance companies in the Saudi Market, providing all classes of Shariah compliant insurance products in the general and health insurance sectors, to all cross sections of society, particularly serving our major corporate clients all around the Kingdom.

Sulaiman Al-Kadi

أعضاء مجلس الإدارة

- **واصف الجبشة**
عضو مجلس الإدارة – الشركة العالمية للتأمينات العامة القابضة المحدودة
رئيس هيئة المديرين والمدير العام – أي. جي. أي. لإكتتاب التأمين – الأردن
- **د. سليمان التوبجري**
العضو المنتدب والرئيس التنفيذي – شركة أميانتيت العربية السعودية
عضو مجلس الإدارة – شركة التطوير الكيميائي
عضو مجلس الإدارة – شركة تكوين المتطورة للصناعات
- **حاتم بالغنيم**
رئيس مجلس الإدارة – شركة الأحساء للتنمية
- **حسن قباني**
رئيس مجلس الإدارة – مجموعة شركات عصام قباني وشركاه
- **وليد الجعفري**
عضو مجلس الإدارة – الشركة المتقدمة للبتروكيماويات

رئيس مجلس إدارة شركة ولاء للتأمين التعاوني
سليمان القاضي
نائب رئيس مجلس الإدارة – شركة الصناعات الكيميائية الأساسية
عضو مجلس الإدارة – البنك السعودي الهولندي
عضو مجلس الإدارة – شركة التطوير الكيميائي

• **وليد الشعيبي**
عضو مجلس الإدارة – شركة التطوير الكيميائي
عضو مجلس الإدارة – شركة كلام تيليكوم
عضو مجلس الإدارة – شركة مشاريع التدفئة والتبريد
عضو مجلس الإدارة – شركة صناعة الشبكات السعودية المحدودة

• **عبدالرحمن بالغنيم**
مؤسس ورئيس قسم المالية والمحاسبة – شركة أجدى الغذاء التجارية
مستشار وباحث في مجال الإحصاء، والإقتصاد، والإقتصاد القياسي – وزارة
الإقتصاد والتخطيط (سابقاً)

• **خالد الراجحي**
عضو مجلس الإدارة وعضو اللجنة التنفيذية – بنك البلاد
رئيس مجلس الإدارة ورئيس اللجنة التنفيذية – شركة إسمنت السعودية
عضو مجلس الإدارة – شركة تكوين المتطورة للصناعات

Board of Directors

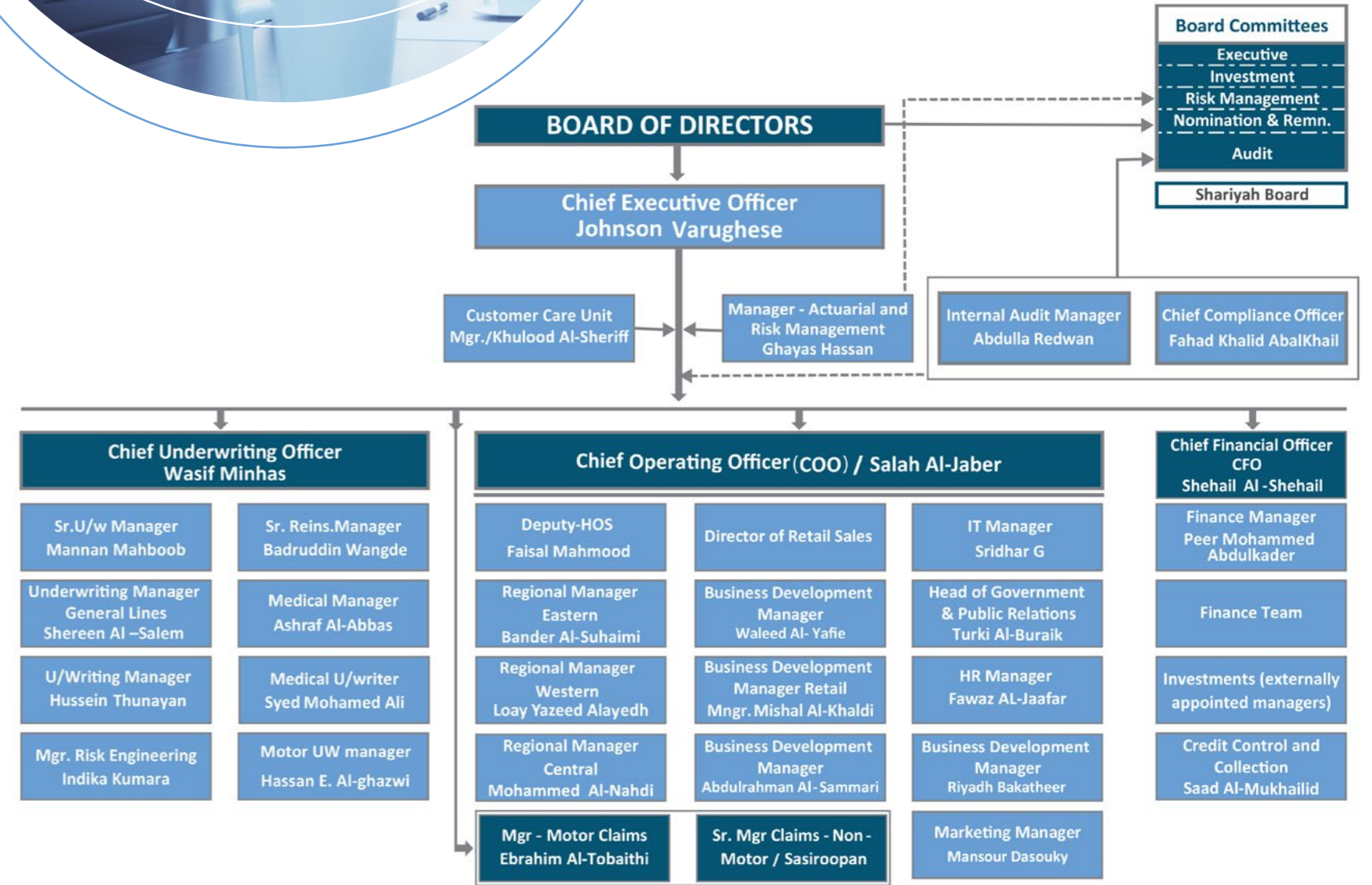
- **Chairman**
Sulaiman A. Al-Kadi
Vice - Chairman – Basic Chemical Industries Co. (BCI)
Board Member – Saudi Hollandi Bank
Board Member – Chemical Development Co.
- **Waleed S. Al-Shoaibi**
Board Member – Chemical Development Co.
Board Member – Kalam Telecom B.S.C
Board Member – Heating & Air Conditioning Enterprises Co.
Board Member – Saudi Chainlink Fence Manufacturing Co. Ltd.
- **Abdulrahman Balghunaim**
Co-founder and Head of Finance & Accounting Department – Ajda Food Commercial Company
Consultant / Statistics, Economics, and Econometrics Researcher – Ministry of Economy and Planning (Previously)
- **Khalid A. S. Al-Rajhi**
Board Member and Member of the Executive Committee – Al-Bilad Bank
Chairman of the Board of Directors, and Chairman of the Executive Committee – Saudi Cement Company
Board Member – Takween Advanced Industries
- **Wasef A. Al-Jebsheh**
Board Member – International General Insurance Co. Ltd.
Chairman and General Director – International General Insurance Co. Ltd., Jordan
- **Dr. Sulieman A. Al-Tuwaijri**
Managing Director and CEO – Saudi Arabian Amiantit Co.
Board Member – Chemical Development Co.
Board Member – Takween Advanced Industries
- **Hatem Balghoneim**
Chairman – Alahsa Development Co.
- **Hassan Kabbani**
Chairman – Isam Kabbani & Partners
- **Walid M. Al-Jaferi**
Board Member – Advanced Petro Chemical Co.

الإدارة التنفيذية Executive Management

الرئيس التنفيذي
الرئيس التنفيذي للعمليات
الرئيس التنفيذي للإكتتاب
الرئيس التنفيذي للشؤون المالية

• جونسون فرغيس
• صلاح محمد الجبر
• واصف منهاس
• شهيل عبدالعزيز الشهيل

- Johnson Varughese Chief Executive Officer johnson@wala.com
- Salah Al-Jaber Chief Operating Officer aljaber@wala.com
- Wasif Minhas Chief Underwriting Officer wminhas@wala.com
- Shehail A. Al Shehail Chief Financial Officer shehaila@wala.com



حقائق عن ولاء

- 2017**
 - . حققت تقييم BBB+ للقوة المالية (إيجابي) من شركة ستاندرد أند بورز - يناير، ٢٠١٨
 - . حازت ولاء على جائزة أفضل رئيس تنفيذي ٢٠١٧-٢٠١٨
 - . ISO ٩٠٠١:٢٠١٥ شهادة إدارة الجودة - ديسمبر، ٢٠١٧
 - . إجمالي الأقساط المكتتية خلال ١٢ شهر هي ١.١٠٢ مليار ريال سعودي مع صافي الأرباح ١٤٤ مليون ريال سعودي، حصة المساهمين تعدت ٥٧٤ مليون ريال سعودي - ديسمبر، ٢٠١٧
 - . حققت تقييم GCAA+ للقوة المالية بمعايير خليجية من شركة ستاندرد أند بورز - أغسطس، ٢٠١٧
 - . حققت تقييم BBB+ للقوة المالية (ثابت) من شركة ستاندرد أند بورز - فبراير، ٢٠١٧
- 2016**
 - . دخلت نطاق "مأمني المليار ريال" في سوق التأمين السعودي - ديسمبر، ٢٠١٦
 - . وصلت إلى أعلى إرتفاع للفائض والعائدات - ديسمبر، ٢٠١٦
- 2015**
 - . نجحت في تحقيق إصدار أسهم حقوقية، وإرتفع رأس المال إلى ٤٠٠ مليون ريال سعودي - يونيو، ٢٠١٥
 - . شركة التأمين الوحيدة في المملكة العربية السعودية، التي حصلت على قسط الأسهم الأولوية - يونيو، ٢٠١٥
- 2014**
 - . القيمة المالية للمساهمين تعدت ٢٠٠ مليون ريال سعودي، خلال خمس سنوات عمل - ديسمبر، ٢٠١٣
- 2013**
 - . حصلت على إعتقاد رسمي من مؤسسة النقد العربي السعودي لزيادة رأس المال، عن طريق إصدار أسهم حقوقية - أبريل، ٢٠١٤
 - . أكملت ٥ سنوات العمل في المملكة بنجاح - فبراير/مارس ٢٠١٤
- 2012**
 - . حققت تقييم B++ (جيد) للقوة المالية التفاعلية من AM Best - أكتوبر، ٢٠١٢
- 2011**
 - . حصلت على صلاحية بيع تأمين عام وصحي - فبراير، ٢٠٠٩
 - . حصلت على إعتقاد من CCHI لمقدم تأمين صحي مرخص - أغسطس، ٢٠٠٨
 - . حصلت على رخصة عمل شركة تأمين وإعادة تأمين من مؤسسة النقد العربي السعودي - يوليو، ٢٠٠٨
- 2007**
 - . أنشأت كشركة سعودية مساهمة - برأس مال ٢٠٠ مليون ريال سعودي مدفوع القيمة - ٢٠ مليون سهم (قيمة السهم ١٠ ريال سعودي) - ٢٠٠٧

Walaa Fact sheet

- 2017**
 - . Secures a Financial Strength Rating of BBB+ (Positive) from S&P - Jan., 2018
 - . Walaa was Featured Top CEO award - 2017-2018
 - . ISO 9001:2015 Quality Management System - Dec., 2017
 - . Reported 12 months GWP of SAR 1.102B with NP of SR144M, Shareholders' equity exceeds SAR 574m - Dec., 2017
 - . Secured long term Gulf Cooperation Council Regional scale financial strength credit rating, gcAA+ from S&P - August, 2017
 - . Secures a Financial Strength Rating of BBB+ (Stable) from S&P - February, 2017
- 2016**
 - . Enters into the league of 'Billion Riyal Insurer' in KSA Insurance Market - December, 2016
 - . Reaches an all-time high mark of earnings and Surplus - December, 2016
- 2015**
 - . Successfully completed Rights Share Issue, the Company's Paid-up Capital increased to SAR 400m - June, 2015
 - . The only insurance company in KSA, to obtain a shares Premium - June, 2015
- 2014**
 - . Shareholders' equity crosses SAR 200m mark, within 5-years' of operation December, 2013
- 2013**
 - . Obtained 'Primary Approval' from SAMA for increase in capital, through Rights Issue - April, 2014
 - . Completed 5-years of successful operations in Kingdom's insurance market - Feb/March, 2014
- 2012**
 - . Secured interactive financial strength rating from AM Best, B++ (Good) - October, 2012
- 2011**
 - . Approval to sell general and health insurance products - February, 2009
 - . Approval from CCHI on 'licensed health insurance provider' - August, 2008
- 2007**
 - . Received operating license from SAMA 'Insurance and Reinsurance Company' - July, 2008
 - . Established as Saudi Joint Stock company - Paid-up Capital SAR 200m - 20m shares (SAR 10 each) - 2007

الرؤية

لنكون واحدة من الشركات الرائدة في مجال التأمين في السوق السعودي وتوفير جميع المنتجات المتوافقة مع الشريعة الإسلامية في جميع القطاعات وعلى جميع النطاقات في المجتمع.

الأهداف

- أصحاب الوثائق هم شركاؤنا وليسوا مجرد عملاء.
- الحرص على البقاء لنكون شركة التأمين المفضلة لعملائنا.
- الحفاظ على أعلى معايير النزاهة المهنية والشفافية وحوكمة الشركات.
- تطوير بيئة الخدمات لترتقي إلى أعلى المعايير العالمية.
- ضمان الربحية في عمليات التأمين الأساسية.
- تقديم أعلى معايير الجودة والحفاظ عليها.
- عرض حلول شاملة لإدارة المخاطر.

Vision

To position ourselves as one of the leading insurance companies in the Saudi Market providing all classes of Shariah-compliant products in all sectors and to all cross-sections of the society.

Objectives

- Policy holders are our partners, more than mere customers
- Strive to remain to be insurer of choice for our clients
- Maintain highest standards of professional integrity, transparency and corporate governance
- Achieve better recognition for our service culture
- Ensure profitability in core insurance operations
- Maintain and offer consistently excellent standard in Quality
- Offer holistic risk management solutions

الحماية

ولاء تقدم حلول تأمينية تستوعب الأخطار بشكل كلي من خلال إدارة المخاطر و تقديم باقة متنوعة من منتجات التأمين

الدراية بالسوق

ولاء ملتزمة بتطوير وتقديم افضل منتجات التأمين وأجود الخدمات في المملكة العربية السعودية.

الإهتمام

متطلباتك تتطور وهذا ما يدعونا لأن نقدم لك، كعميل، قيمة ممتازة تعادل ما تدفعه ونصمم لك منتجات تمكنك من التخطيط السليم للمستقبل وأنت مرتاح البال. إن مجالات العمل التي تركز عليها ولاء هي التأمين الطبي والتأمين على المركبات والممتلكات والأحداث العرضية والهندسية والتأمين البحري.

Protection

Walaa offers solutions, which embrace the entire spectrum of risk management supported by diversified range of insurance products.

Market Focus

Walaa is committed to developing and providing the best insurance products and services in the Kingdom.

Customer-Centric

Your requirements evolve. That is why we strive to provide you, as our customer, an excellent value for money, tailor-made products which enable you to plan for the future with Peace of Mind.

The core areas of business for Walaa are Medical insurance and Motor, Property & Casualty, Engineering, Marine, Miscellaneous.

The right solution for
your insurance needs

حلول ولاء التأمينية

Insurance Products and Services Solutions

حلول وخدمات تأمينية متكاملة

الحلول التجارية

حي تكون ناجحا في أعمالك التجارية فإن تعزيز قدراتك المالية وحماية أعمالك من المخاطر أمر ضروري .

لذلك ولاء تقدم منتجات وخدمات تأمينية شاملة وعلى مستوى الأفراد و الشركات بأفضل الطرق وأفضل الخبرات.

Corporate Solutions

Having financial stability and effective risk management are essential factors for an individual entrepreneur or a business group to succeed in their business activities.

Walaa provides comprehensive insurance products and services to both corporate and individual clients backed up by best expertise and wide industry experience.



تأمين الممتلكات

وثيقة الحريق

تغطي المؤمن له ضد الخسائر المادية العرضية او الأضرار التي تصيب الممتلكات والتي يتسبب فيها الحريق والصواعق والتفجيرات والاضرار الطبيعية والكوارث وغيرها التي يمكن إضافتها بإتفاق الطرفين.

مخاطر الممتلكات

ولاء تقدم حلول تأمينية تستوعب الأخطار بشكل كلي من خلال إدارة المخاطر وتقديم باقة متنوعة من منتجات التأمين

تأمين الخسارة التبعية

توفر الوثيقة تغطية ضد الخسائر العرضية المتتابة مثل خسارة الأرباح والزيادة في كلفة العمل الناشئ عن الخسائر الناتجة من الحريق والأخطار المشابهة.

تأمين المنازل

توفر الوثيقة تغطية على المساكن والممتلكات ضد مخاطر الحريق والصواعق والزلازل والتفجيرات والشغب والإضرابات العمالية وتعديات الأشخاص المزعجين و المخاطر الناتجة من تصادم الطائرات أو وقوع شئ منها على المنزل وغيرها وترسبات المياه والسطو والمخاطر الأخرى التي تشمل صاحب المنزل من مستأجر المنزل.
(مثال : ضياع حق الإيجار لصاحب العقار).



Property Insurance

Property All Risks

"Property All Risks" policy provides cover against accidental physical loss or damage to the property due to any cause including fire and special perils and consequential losses associated with the perils insured.

Fire And Allied Perils

It covers insured subject against accidental physical loss or damage to property caused by fire, lightning, explosion, impact damage, natural catastrophes and other names perils which could be added by agreement.

Home Insurance

This policy provides coverage for households against risks of fire, lightning, earthquake, explosion, riot, labor disturbances, malicious persons, aircraft damage, impact damage, escape of water, burglary, as well as other risks including householder as a tenant i.e. loss of rent for the landlord.

Loss of Profit

This policy provides cover for loss of profit, and increased cost of working, arising from losses admissible under a fire and allied perils policy, PAR policy, CAR policy and MBD policy.

التأمين الهندسي

أخطار التركيب

يوفر تغطية شاملة ضد الخسائر المادية والأضرار التي تصيب الآلات أثناء التركيب بالإضافة إلى المسؤولية تجاه الغير التي تنشأ خلال فترة التركيب.

أخطار المقاولين

توفر تغطية شاملة ضد الخسائر المادية والأضرار التي تصيب الممتلكات خلال وأثناء أعمال التشييد وتشمل مرافق المقاولين والمعدات بالإضافة إلى المسؤولية تجاه الغير التي تنشأ أثناء أعمال البناء.

المعدات الإلكترونية

تغطية ضد الخسائر التي تنشأ فجأة والتي تكون غير متوقعة وأضرار الحاسب الآلي ومعدات الإتصال والمعدات الطبية والمعدات الإلكترونية الأخرى.

العطب الآلي

يوفر تغطية شاملة ضد الأعطال الميكانيكية أو الكهربائية التي تصيب المعدات أثناء العمل أو الراحة أو خلال فترة الصيانة.



Engineering Insurance

Contractors All Risks (CAR)

Provides comprehensive cover against physical loss or damage to the property during its work construction, including contractors plant and equipment in addition to liability towards third-party arising during the construction period.

Electronic Equipment (EE)

Covers against loss arising suddenly and unforeseeable and, damage computers hardware, damages communications equipments, medical equipments and other electronic equipments including damage to Data Media.

Erection All Risks (EAR)

Provides a comprehensive cover against physical loss or damage to the machinery during its erection. In addition to liability towards third parties arising during the erection period.

Machinery Breakdown (MBD)

It covers against electrical or mechanical breakdown or damage to machinery and mechanical equipment at work, at rest or during maintenance operation.



التأمين الهندسي

تأمين تلف المخزون في
وحدات التبريد الناتج عن
عطب الآلات

يوفر تغطية شاملة ضد الخسائر والأضرار الناتجة
عن تلف المخزون بسبب عطل الآلات أو خللها
حسب ما تنص عليه وثيقة التأمين على أن يكون
السبب الرئيسي (مثال : عطل المكائن) و الأضرار
تمت تغطيتها في الوثيقة.

تأمين معدات وآلات
المقاولين

يوفر تغطية شاملة ضد الخسائر والأضرار
للمكائن والمعدات المستخدمة في الإنشاءات
وتركيب المشاريع.

تأمين جميع أخطار الآلات

يوفر تغطية شاملة ضد المخاطر المنصوص
عليها في وثيقة عطب الآلات و الحريق و
الأخطار المشابهة.

Engineering Insurance

Contractors Plant & Machinery Insurance (CPM)

Provides coverage for total loss, partial loss, or damage to machinery and equipment used in construction and erection projects

Machinery All Risks (MAR)

Provides All Risk cover combining the coverage provided under MBD and Fire & Allied Perils policy for machinery.

Deterioration of Stocks following Machinery Breakdown (DoS)

Provides coverage for the loss or damage to stock resulting from deterioration due to equipment failure and defect as defined in the insurance policy, provided that the proximate cause i.e. machinery malfunction or damage is covered under the MBD policy.



تأمين المركبات

تأمين مسؤولية الطرف الثالث للمركبات

توفر هذه الوثيقة تغطية تأمينية للمؤمن له على الخسائر ضد الغير والتي تشمل الأضرار التي تصيب ممتلكات الغير والإصابات الجسدية.

التأمين الشامل للمركبات الخاصة

هذه الوثيقة توفر تغطية تأمينية شاملة على المركبات الخاصة ضد الأضرار المادية التي تصيب المركبة والمسئولية تجاه الغير ويمكن تقديم التأمين على الحوادث الشخصية في هذه الوثيقة للسائق والركاب.

التأمين الشامل للمركبات التجارية

هذه الوثيقة توفر تغطية تأمينية شاملة على المركبات التجارية ضد الأضرار المادية التي تصيب المركبة والمسئولية تجاه الغير.



Motor Insurance

Private Car Comprehensive Insurance

This policy provides comprehensive insurance coverage to private vehicles for physical damage to the car as well as for third party liability. Personal accident can be offered with this policy for driver plus passengers.

Commercial Vehicles Comprehensive Insurance

This policy provide comprehensive insurance coverage to commercial vehicles for physical damage to the vehicle as well as for third party liability.



Motor Third Party Liability Insurance

This policy provides coverage to the insured for third party liability losses only, which includes both property as well as physical injury to a third party.

التأمين البحري Marine Insurance



Hull

Provides coverage against damages to a vessel's hull and equipment.

تأمين هياكل السفن

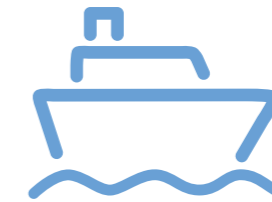
توفر تغطية تأمينية على الأضرار التي تصيب هيكل السفينة والمعدات.

Cargo

Provides coverage for goods shipped by sea, air, or Inland transit against total or partial losses.

تأمين البضائع

توفر تغطية تأمينية على البضائع المنقولة عبر البحر أو الجو أو البر ضد الخسائر الجزئية أو الكلية حسب الوثيقة.



التأمين الطبي Medical Insurance

يتم توفير الرعاية الصحية من خلال شبكة واسعة من ذوي المؤهلات العالية

«ولاء» كشركة تأمين مرخصة ملتزمة بتقديم أفضل برامج الحماية المطابقة للشريعة لتلبية إحتياجاتك التأمينية لراحة بال أكثر.

وفقا لمجلس الضمان الصحي التعاوني ، تقوم ولاء بتغطية النفقات الطبية المرتبطة بالمرض أو أي حادث غير متوقع. كما يتم توفير الرعاية الصحية من خلال شبكة واسعة من ذوي المؤهلات العالية ومقدمي الخدمات الطبية بما في ذلك المستشفيات والعيادات والمراكز الطبية المعتمدة من مجلس الضمان الصحي والمنتشرة في مختلف أنحاء المملكة.

As a licensed Insurance provider, Walaa is dedicated to provide you with Shariah compliant protection for your health insurance needs – both individual and corporate.

In accordance with the Council of Cooperative Health Insurance (CCHI) we cover medical expenses associated with illness or any unforeseen accident. The healthcare is provided through an extensive network of approved highly qualified and specialized medical service providers including hospitals, clinics, medical centers that are registered with CCHI and distributed in various regions of the Kingdom.



التأمين المتخصص

مسؤولية الطيران

يوفر التأمين على الطيران تغطية تضرر هيكل الطائرة وكذلك المسؤولية تجاه إصابات الركاب وأضرار الطرف الثالث الناجمة عن حوادث الطائرات.

وثيقة التعويض

المهني للمهندسين ،
المهندسين المعماريين
والمهن المتنوعة

الوثيقة توفر تعويض لنفقات قانونية مقابل الخسارة الناجمة عن تقصير، سهو أو خطأ في المهام من قبل المؤمن في فترة تغطية وثيقة التأمين.

مسؤولية المدراء والمسؤولين

هذه الوثيقة تقدم التغطية لمسؤولية مدراء الشركات لحمايتهم من المطالبات التي قد تحدث بسبب إتخاذ القرارات والقيام بأعمال من ضمن مسؤوليتهم المعتادة.

وثيقة حماية الخصوصية و الأمن

الأخطار الإلكترونية تتضمن الطرف الأول والثالث من مستخدمي تقنية المعلومات بالإضافة إلى مسؤولية خسارة البيانات.

Specialized Insurance

Director and Officer Liability

This policy provide coverage of liability for company managers to protect them from claims which may arise from the decisions and actions taken within the scope of their regular duties.

Security and Privacy Protection Policy

Cyber risk includes a range of first and third party exposures relating to the use of information technology (IT). In addition, liability arising out of loss of data.

Professional Indemnity for Architects, Engineers and Miscellaneous Professions

This policy provides an indemnity to the Insured in respect of the Insureds legal liability to third parties that is related to negligent act, negligent error or negligent omission which was or may have been or is alleged to have been committed or omitted (as the case may be) after the Retroactive Date specified in the Policy. The policy can also cover defence cost & expenses.

Aviation Liability

Aviation insurance provides coverage for hull losses as well as liability for passenger injuries, environmental and third-party damage caused by aircraft accidents.





السعودية Saudization

إن إدارة "ولاء" تدعم و تشجع الشباب السعودي للعمل بمختلف أقسام الشركة. و نظراً لهذا الدعم و الإهتمام حصلت "ولاء" على "المرتبة البلاطينية" في برنامج "نطاقات" و التابع لمكتب العمل السعودي و بهذا تتميز عن سائر الشركات.

Management at Walaa has always supported and encouraged young as well as experienced Saudi nationals to work in all departments of the company. Due to this encouragement and support, Walaa has attained PLATINUM LEVEL under NITAQAT Program in Saudi Labor Office, that distinguishes it from other companies.

إن ولاء تفخر بشراكتها الطويلة
في مجال إعادة التأمين مع بعض
الشركات العالمية الرائدة في هذا
المجال.

**Walaa is proud of its long-standing
partnership with some of the
world's leading service providers
in their respective fields.**

إدارة الخدمات الطبية Third Party Administrator

نكست كير السعودية Saudi NextCare
مدنت Mednet

الإكتواري Actuary

منار سيجما للإستشارات المالية
Manar Sigma Financial Consulting

مراجعي الحسابات External Auditors

الفوزان وشركاءه كي بي ام جي
KPMG Al-Fozan & Partners

اليساهم و النمر المحاسبون المتحالفون (عضو PKF العالمية)
PKF AlBassam & AlNemer Allied Accountants

معيدو التأمين Reinsurers

شركة افرست لإعادة التأمين
Everest Reinsurance Company, US

الشركة السعودية لإعادة التأمين
Saudi Re, Saudi

آر في فيرسيبورغ
R+V Versicherung AG, Germany

الشركاء لإعادة التأمين
Partner Reinsurance Europe SE

المؤسسة العامة للتأمين
General Insurance Corporation (GIC) , India

شركات سيريروس العالمية للتأمين
Sirius international Ins Corp, Bermuda

General Information

Head Office Al-Khobar

Al-Khashoggi Tower, Custodian of Two Holy Mosques Road
P.O.Box 31616, Al-Khobar 31952, K.S.A.
Toll Free : 800 1199 222
Tel: +966 13 865 2200
Fax: +966 13 865 2255
E-mail :walaawalaa.com

Central Region Office Riyadh

Al Akaria Building, No.2, Olaya Street
OfficeNo. (432)
P.O.Box332, Riyadh 11391, K.S.A.
Toll Free : 800 1199 222
Tel: +966 11 460 1265
Fax:+966 11 460 1267
E-mail :riyadhwalaa.com

Eastern Region Office Al-Khobar

Al-Khashoggi Tower, Custodian of Two Holy Mosques Road
P.O.Box 31616, Al-Khobar 31952, K.S.A.
Toll Free : 800 1199 222
Tel: +966 13 865 2200
Fax: +966 13 865 2255
E-mail :khobarwalaa.com

Western Region Office Jeddah

The King Road Tower Building, King Abdulaziz Street
Floor 25 Office No. (2509)
P.O.Box122037, Jeddah 21332, K.S.A.
Toll Free : 800 1199 222
Tel: +966 12 607 7262
Fax:+966 12 607 7585
E-mail :jeddahwalaa.com

المعلومات العامة

إدارة المنطقة الشرقية (الخبر) :

برج الخاشقجي شارع خادم الحرمين الشريفين
ص.ب: ٣١٦١٦ الخبر ٣١٩٥٢ المملكة العربية السعودية
هاتف : ٨٠٠١١٩٩٢٢٢ - ٩٦٦١٣٨٦٥٢٢٠٠
فاكس : ٩٦٦١٣٨٦٥٢٢٥٥
البريد الإلكتروني : khobar@walaawalaa.com

إدارة المنطقة الغربية (جدة) :

طريق الملك عبدالعزيز برج طريق الملك
الطابق ٢٥ مكتب رقم (٢٥٠٩)
ص.ب: ١٢٢٠٣٧ جدة ٢١٣٣٢ المملكة العربية السعودية
هاتف : ٨٠٠١١٩٩٢٢٢ - ٩٦٦١٢٦٩٢٨٥٣٥
فاكس : ٩٦٦١٢٦٩٢٨٤٣٠
البريد الإلكتروني : jeddah@walaawalaa.com

المكتب الرئيسي (الخبر) :

برج الخاشقجي شارع خادم الحرمين الشريفين
ص.ب: ٣١٦١٦ الخبر ٣١٩٥٢ المملكة العربية السعودية
هاتف : ٨٠٠١١٩٩٢٢٢ - ٩٦٦١٣٨٦٥٢٢٠٠
فاكس : ٩٦٦١٣٨٦٥٢٢٥٥
البريد الإلكتروني : walaawalaa.com

إدارة المنطقة الوسطى (الرياض) :

شارع العليا العام بناية العقارية ٢
مكتب رقم (٤٣٢)
ص.ب: ٣٣٢ الرياض ١١٣٩١ المملكة العربية السعودية
هاتف : ٨٠٠١١٩٩٢٢٢ - ٩٦٦١١٤٦٠١٢٦٥
فاكس : ٩٦٦١١٤٦٠١٢٦٧
البريد الإلكتروني : riyadh@walaawalaa.com



لمزيد من المعلومات
For More Information

920001742
www.walaa.com



www.walaa.com